

Investissement pour l'avenir!

**fiable
compétent
rapide**

Un service incomparable!
Le nouvel emplacement de notre entreprise se trouve directement aux portes de Zürich, facilement accessible par deux sorties d'autoroute (Spreitenbach et Dietikon). Le nouveau bâtiment de deux étages est construit sur une surface de 10'000 m². Non seulement le développement continu des technologies mais aussi le développement du marché nous a poussé à trouver de nouvelles solutions pour étendre nos activités. Pour toutes ces raisons ainsi que la situation idéale du site nous a fait choisir l'emplacement de Spreitenbach.

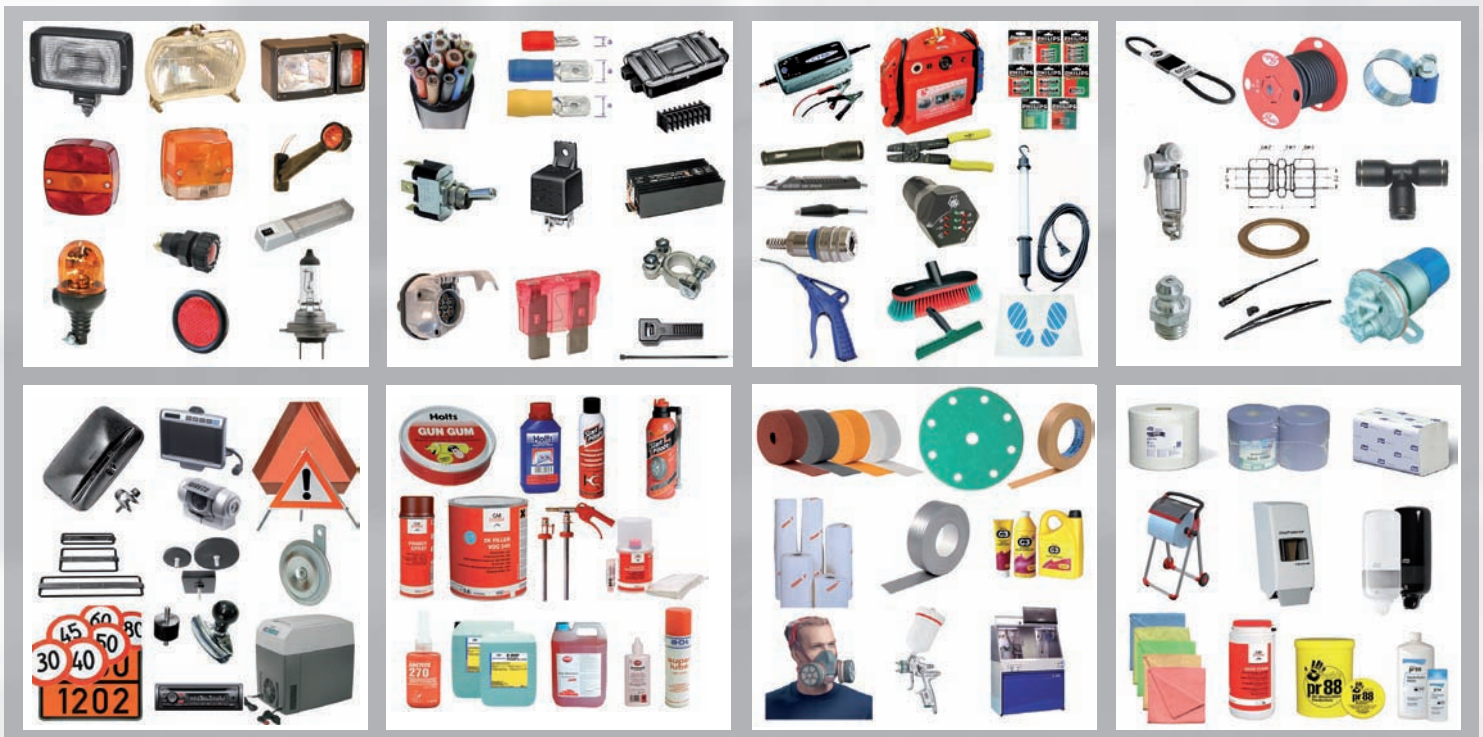
Sur le conseil de personnes très compétentes, notre système de stockage des pièces assurera une rapidité de livraison des commandes très appréciées par tous nos clients.

Nous sommes impatients de vous servir plus efficacement dans notre nouvel emplacement à partir du 1^{er} janvier 2012.



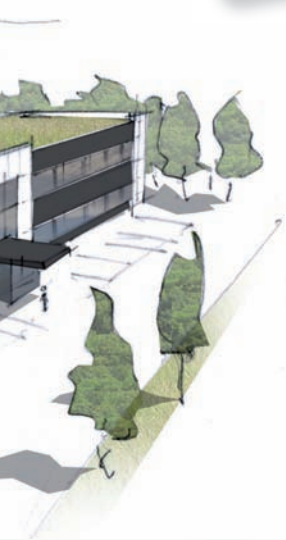
ab/à partir de 1.1.2012 Müslistrasse 43, 8957 Spreitenbach

Unser Sortiment: Notre gamme de produits :



Wir bauen auf die Zukunft!

zuverlässig
kompetent
schnell



So wollen Sie bedient werden!
Die von ihren Einkaufszentren her bekannte Gemeinde vor den Toren der Stadt Zürich besitzt zwei Autobahn- ausfahrten (Spreitenbach und Dietikon) und ist damit aus jeder Richtung bestens erschlossen. Auf dem Areal von 10'000 Quadratmetern Fläche ist in den letzten Monaten ein zweigeschossiger Bau entstanden. Geschäftsleiter Erwin Huber erläutert: «Wir glauben an die weitere Entwicklung der Firmengruppe und den Standort Schweiz. Die erfreulich starke und kontinuierliche Entwicklung in der Vergangenheit machte es nötig, dass wir uns nach geeigneten Möglichkeiten umsahen, um zu ex-

pandieren. Die Lager platzten sozusagen aus ihren Nähten. Wegen der idealen Zugänglichkeit haben wir uns für den Standort Spreitenbach entschieden.» Eine kompetente Beratung, eine Vollsortiment-Lagerhaltung für eine schnelle Lieferung an die wartenden Kunden kann nur von einem idealen Standort aus gewährleistet werden.

Wir freuen uns Sie ab 1. Januar 2012 von unserem neuen Standort noch effizienter bedienen zu dürfen. ■

MXS 5.0



MXS 10



SÜDO AG
Autoelektro-Material
Aargauerstrasse 180, 8048 Zürich
Tel. 044 439 90 50, Fax 044 439 90 51
info@suedo.ch, www.suedo.ch

Neue Adresse: ab 1.1.2012
Nouvelle adresse: à partir de 1.1.2012
Müslistrasse 43, 8957 Spreitenbach

Für jedes Fahrzeug das richtige Lade- und Erhaltungsgerät!
Des chargeurs adéquats et des appareils d'entretien appropriés pour chaque véhicule !

